

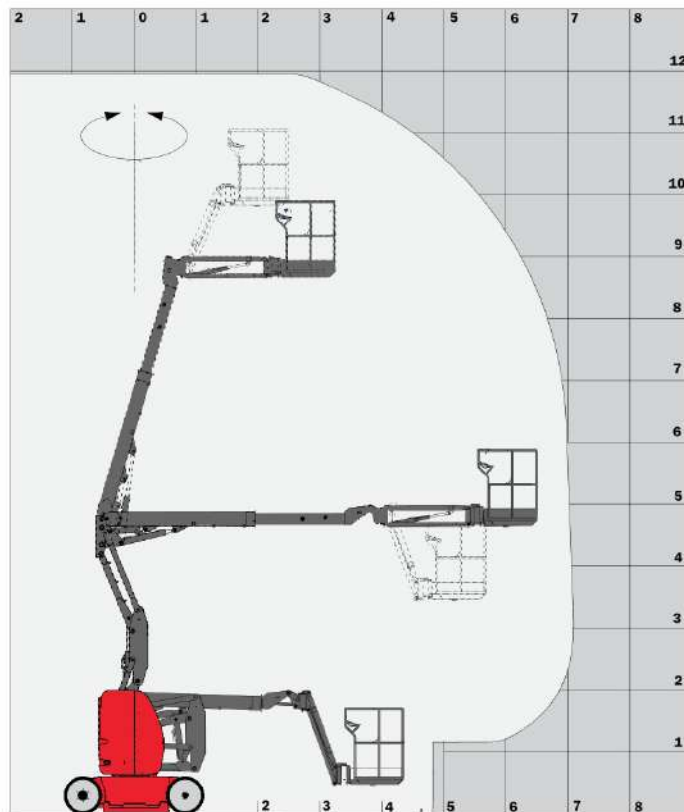
Fiche technique

120 AETJ-C

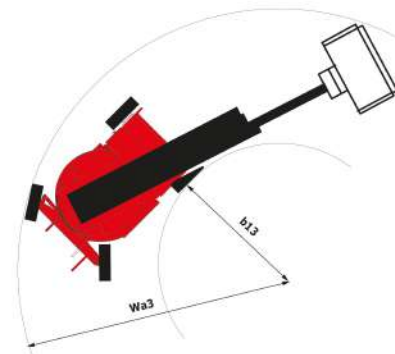
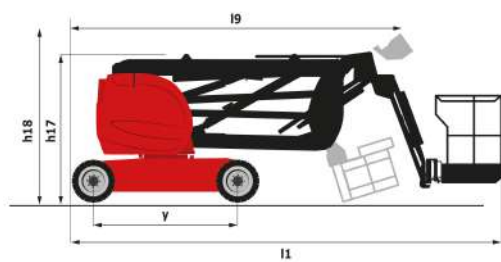
Nacelles Élévatrices Électrique Articulée



Capacités	Métrique
Hauteur de travail	11.95 m
Hauteur de plateforme	9.95 m
Déport de travail	7 m
Surplomb	6.40 m
Débattement pendulaire (haut/bas)	70 ° / -70 °
Débattement pendulaire (droite/gauche)	70 ° / 70 °
Capacité de panier	200 kg
Rotation de la tourelle	355 °
Rotation panier (droite/gauche)	66 ° / 59 °
Nombre de personnes (intérieur/extérieur)	2 / 2
Poids et dimensions	
2.1 - Poids de la nacelle*	6660 kg
2.2 - Dimensions du panier (L x l)	1.2 x 0.922 m
b1 - Largeur hors tout	1.20 m
l1 - Longueur hors tout	5.48 m
l9 - Longueur hors tout repliée	3.74 m
h17 - Hauteur hors tout	1.99 m
h18 - Hauteur hors tout repliée	2.16 m
h20 - Hauteur plancher (accès)	0.40 m
b13 - Rayon de braquage intérieur	1.55 m
wa3 - Rayon de braquage extérieur	3.34 m
m2 - Garde au sol au centre du châssis	0.10 m
y - Empattement	1.65 m
Performances	
Vitesse de translation	6 km/h
Vitesse de travail	0.60 km/h
Pente franchissable	25 %
Dévers admissible	3 °
Pneumatiques	
Type de pneumatiques	Bandages Non-marquants
Roues motrices (avant/arrière)	0 / 2
Roues directrices (avant/arrière)	2 / 0
Roues freinées (avant/arrière)	0 / 2
Moteur	
Puissance moteur électrique	4.50 kW
Electropompe	3.70 kW
Batterie (C5)	48 V / 240 Ah
Chargeur intégré	48 V / 30 Ah
Divers	
Nombre de cycles (EARL)	60
Poinçonnage sur sol dur*	20 daN/cm ²
Pression hydraulique disponible maximum	200 bar
Capacité du réservoir hydraulique	18 l



Schémas d'encombrement



Équipements

Standard

Prédisposition 230V

Barre anti-renversement à déclenchement automatique

Alarme sonore et témoins lumineux (dévers, surcharge, descente)

Indicateur de témoin de charge batteries

Technologie bus CAN

Interrupteur d'arrêt d'urgence dans panier et la tourelle

Avertisseur sonore dans le panier

Horamètre

Aide au diagnostic intégré

Descente manuelle de secours

Chargeur intégré multi-tension

Freinage de type négatif sur roues arrières

Pneus à bandages non marquants

Pendulaire

Panier avec plancher ajouré

Protection nid de poule à déclenchement automatique

Commandes proportionnelles

Anneaux d'élingage et d'arrimage

Boîte à outils dans panier

Batterie de traction

Optionnel

Prise 230V avec disjoncteur différentiel

3D

Prédisposition air

Panier 1 200 mm

Bip sur tous mouvements

Bip sur translation

Huile biodégradable

Remplissage centralisé de la batterie

Feu à éclats

Batterie forte capacité

Rapport de vérification initiale avant mise en service

Batterie sans entretien

Huile grand froid

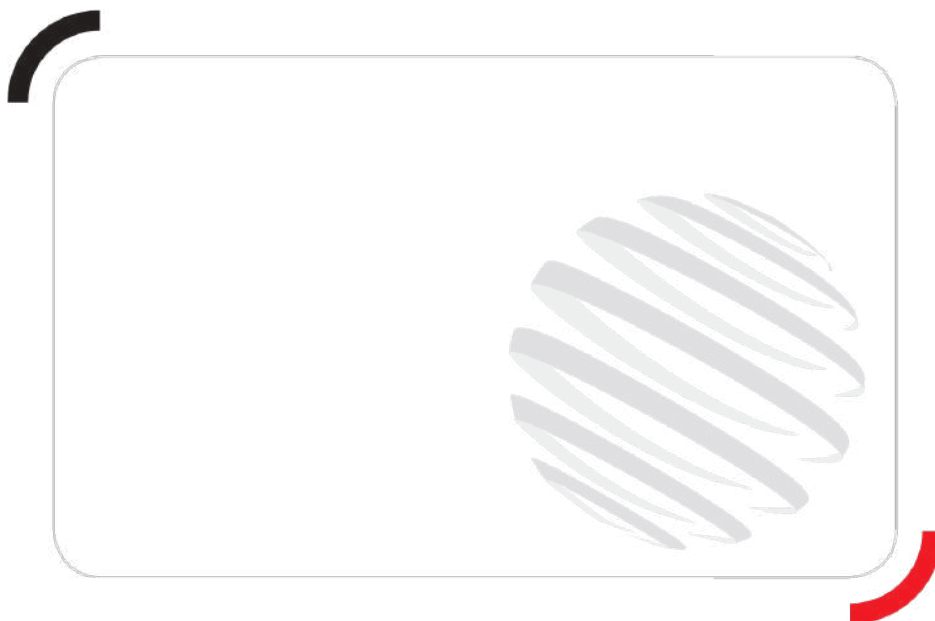
Peinture personnalisée

Capot de protection pour pupitre de commandes

Harnais de sécurité

SMS : Safe Man System

Phare de travail dans panier



Siège Social
430 rue de l'Aubinière - 44150 Ancenis Cedex - France
Tel: +33(0)2 40 09 10 11 - Fax: +33 (0)2 40 09 10 97
www.manitou.com



Cette publication présente le descriptif des versions et possibilités de configuration des produits Manitou qui peuvent différer en équipement. Les équipements présentés dans cette brochure peuvent être de série, en option, ou non disponibles suivant les versions. Manitou se réserve le droit, à tout moment et sans préavis, de modifier les spécifications décrites et représentées. Les spécifications portées n'engagent pas le constructeur. Pour plus de détails, contactez votre concessionnaire Manitou. Document non contractuel. Présentation des produits non contractuelle. List des spécifications non exhaustive. Les logos ainsi que l'identité visuelle de l'entreprise sont la propriété de Manitou et ne peuvent être utilisés sans autorisation. Tous droits réservés. Les photos et schémas contenus dans la présente brochure ne sont fournis qu'à des fins de consultation et à titre indicatif.

MANITOU BF SA - Société anonyme à conseil d'administration - Capital social : 39 547 824 euros - 857 802 508 RCS Nantes